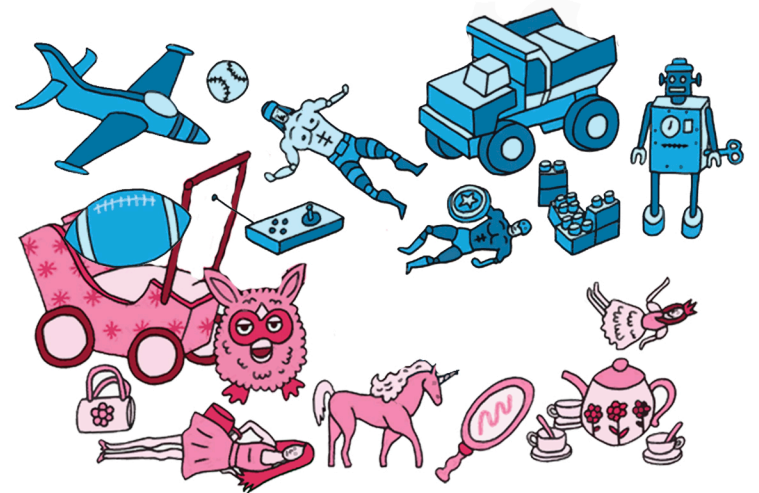


| | | |
|--------------------------------|--|--|
| JAIOTZETIK 6 HILABETERA | ZENTZUAK ESNATZEN | TXINTXIRRIK, EKINTZA-TAPETEAK, SEHASKARAKO MUGIKORRAK, GOMAZKO PANPINAK, SOINUA DUTEN GAUZAK, HAGINKA EGITEKOJOLASAK, KOLORE ASKOTAKO JOLASAK, UKIMENA LANTZEKO JOLASAK. |
| 6-12 HILABETE | ABILEZIA BERRIAK: MUGIMENDUAREN KONTROLA, AHOTZ ETA HITZ BATZUEN EZAGUTZA, OBEJTUEN AZTERKETA, BILAKETA, ORATZEA ETA ARRASTRATZEA, BERAIEKIN KABUZ ESERTZEN DIRA. | PANPINA BIGUNAK, TESTURA EZBERDINETAKO OBJETUAK, MIAKETA ETA MANIPULAZIOARAKO JOSTAILUAK, MUGIKORRAK, JIRA-BIRAKA DOAZEN JOSTAILUAK, SOINUA DUTEN JOLASAK, KOLORE ASKO DITUZTEN JOLASAK, UKIMENA LANTZEKO JOSTAILUAK, TRAPUZKO PANPINAK, URETAKO JOSTAILUAK, OINEZ HASTEKO JOSTAILUAK, BALANZINAK. |
| URTE 1 - 1T'ERDI | OINEZ ETA SALTO EGITEN DAKITE, HIZKUNTZAREN HASTAPENA, JAURTI ETA JASO, LEHENENGO LAGUN HARREMANAK. | OHIL EZBERDINETAKO PANPINAK, KOLORE ETA EHUN UGARIZKO JOSTAILUAK, KUBOAK ETA ERAIKUNTZA JOSTAILUAK, PEDALIK GABEKO 3-4 GURPILDUN BIZIKLETAK. |
| 1T'ERDI - 2 URTE | OREKA, HIZKUNTZA, INGURUNEAREKIN HARREMANA, LAGUNEKIN SOZIALIZAZIOA, LEHENENGO JOLAS SINBOLIKOAK. | MUGITZEKO JOSTAILUAK, AUTOAK, TRIZIKLOAK, ADIERAZPENA LANTZEKOAK (ARBELA, MARGOAK ETA MUSIKA DUTEN JOSTAILUAK), PANPINAK, ANIMALIAK. |
| 2-3 URTE | KORRIKA, SALTO, ARRISKUAREN PERTZEPZIOA, ABIZELIAREN GARAPENA, JAKIN-MINA, IMITAZIOA. | TRIZIKLOAK, AUTOAK, PALAK, ONTZIAK, ERAIKUNTZA JOSTAILUAK, MUSIKA TRESNAK, PLASTILINA, MARGOAK, PANPINAK, JANTZIAK, SEHASKAK, TELEFONOAK. |
| 3-5 URTE | JOLAS SINBOLIKOAK, IRUDIMENA, ESPERIMENTATU, ERATU, ADIERAZPENA, ELKARBANATZEA, LAGUNEKIN HARREMANA, HITZEGIN ETA GALDETZEN DUTE, INGURUAREN EZAGUTZA... | IMITATZEKO EDOZER (MOZORROAK, ONTZITXOAK, TRESNA PANPINAK, PANPINEN ETXEAK, TXOTXONGILOAK), SARTZEKOAK, PUZZLEAK, HIZTEGI ETA ARAU JOLASAK, MEKANOAK, ARBELA, MAGNETOFOIA, IPUINAK |
| 6-8 URTE | JAKIN MINA, IRAKURMENA, ADIERAZPEN GRAFIKOA ETA INTERPRETAZIOA (IDAZKETA ETA MARRAZKETA), BATUKETAK ETA GEHIKETAK, IKERKETA, IRUDIMENA ETA SORMENA, TALDEKO JOLASAK. | SOKA, GOMA, BALOIAK, ESKU-GURDIAK, BIZIKLETAK, KIROL EKIPAMENDUAK, PATINAK, PUZZLEAK, KOMETAK, ESKU-LANAK (JOST...), TRENAK, AUTO-TELEGIDATUAK, MAHAI-JOLASAK, ESPERIMENTUAK EGITEKO JOLASAK, KROMOAK. |
| 8-11 URTE | PLANAK EGITEN DITUZTE, NORBEREKOAK DIRA, KANPON JOLASTEN DUTE, TALDEETAKO PARTAIDE IZATEKO NAHIA, BILDUMAK, EKINTZA KONPLEXUAK EGITEN DIZUTE. | KIROLA EGITEKO GAUZAK (BIZIKLETA, PATINA, SOKA, GOMA), METALEZKO MEKANOAK, ERAIKUNTZA JOSTAILU KONPLEXUAK, MAKETAK, ESKU-LANAK, ESTRATEGIA ETA HAUSNARKETA LANTZEKO JOSTAILUAK, TALDE JOLASAK. |
| 11 URTETIK AURRERA | SORTU, ELKARLANEAN ARITU, ASMATU, IKERTU, BILDUMAK EGIN, LEHIAN ARITU... | ESPERIMENTU JOLASAK, MAHAI-JOKOAK, BIZIKLETAK, ADIERAZPEN PLASTIKOA, BALOIAK, MONOPATINAK, ORDENAGAILU-JOKOAK. |

JOSTAILU ON BATEN EZAUGARRIAK:

- DIBERTIGARRIA DA ETA UMEAREN INTERESA IRAUNARAZTEKO GAI DA.
- BURU-ARGITASUNA ERAGITEN DU, BAITA FANTASIA, IRUDIMENA ETA SORMENA.
- BERE GARAPEN MAILARA EGOKITZEN DA.
- ERABILPEN AUKERA EZBERDINAK DITU.
- EZ DA TOXIKOA EZTA ARRISKUTSUA ERE.
- FUNTZIONAMENDU ARAUAK DITU.
- TALDE JOLASA SUSTATZEN DU.
- ERREZ KONPONTZEN DA.
- BERE SALNEURRIA ESKAINTZEN DITUEN BALORREKIN PROPORZIONALA DA.
- EZ DA SEXISTA.



JOSTAILUA EROSI AURRETIK GALDETU BEHARREKOA:

- JOSTAILU HAU UMEAK DUEN ADINERAKO APROPOSA DA? JOSTAILU HONEKIN GUSTURA EGONGO DA?
- ADINAREN ARABERAKO GOMENDIOAK DITU?
- BEHIN ETA BERRIRO JOLASTU DAITEKE? INTERESA PIZTUKO DIO? MINUTU BATZUETARAKO EDO ORDUETAN JOLASTEKO MODUKOA DA?
- JOSTAILU HONEKIN UMEAK BERE LAGUNEKIN JOLASTU AHALKO DU?
- ERREZ APURTZEN DA?
- JOSTAILUAREN BIDEZ, UMEAK IRUDIMENA LANDUKO DU?
- ERABILERA ANITZEKO JOSTAILUA DA?
- UMEARI ESTEREOTIPO EZ SEXISTAK EZ ERREPIKATZEN LAGUNDUKO DIO?
- JOSTAILU HAU NIRE SEME EDO ALABAREKIN KONPARTITUKO DUT?
- KULTUR-ANIZTASUNA ETA NATURAREKIKO ERRESPECTUA ERRAZTEN DUEN JOSTAILUA DA?
- ARRISKURIK SUPOSATZEN DU?
- TELEBISTAN IRAGARTZEN DUTE? ESTEREOTIPATUTAKO IRAGARKIA DA?
- NOLAKOAK DIRA DITUEN ERABILPEN GOMENDIOAK?